



AGENZIA NAZIONALE PER LE
NUOVE TECNOLOGIE, L'ENERGIA E LO
SVILUPPO ECONOMICO SOSTENIBILE

STRUTTURA
ORGANIZZATIVA

DIPARTIMENTO
TERIN

1° maggio 2024

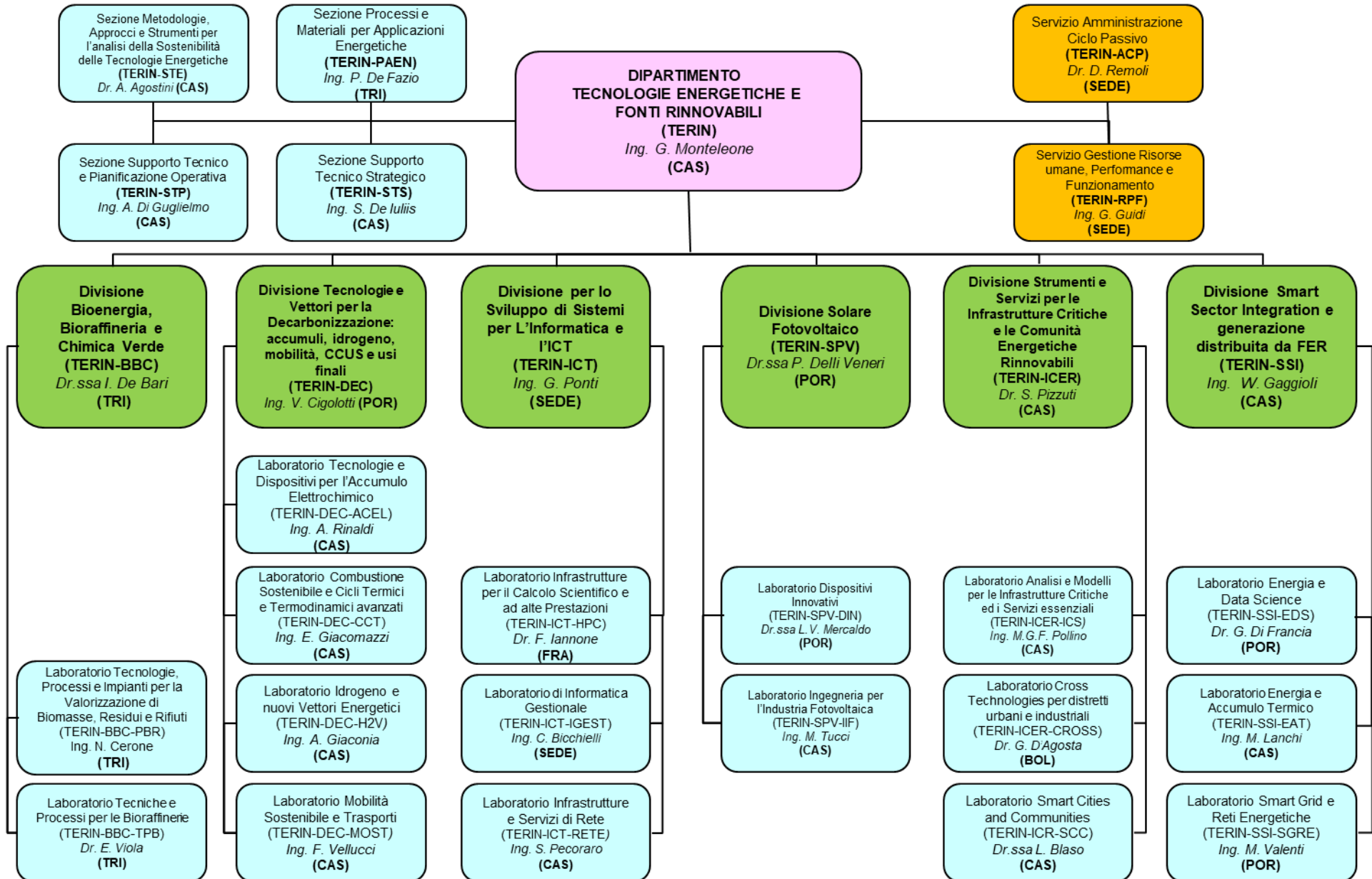
Tipologia Struttura Organizzativa

Dirigenziale

Particolare Rilievo

Tecnico Scientifica

Amministrativa



STRUTTURA ORGANIZZATIVA DEL
DIPARTIMENTO TECNOLOGIE ENERGETICHE E FONTI RINNOVABILI (TERIN)

Aggiornata al 1° maggio 2024

Il Dipartimento, struttura Dirigenziale di primo livello organizzativo, si articola fino a tre livelli organizzativi:

- Divisioni: strutture di secondo livello organizzativo cosiddette di Particolare Rilievo, dipendenti direttamente dal Direttore di Dipartimento.
- Laboratori: strutture tecnico-scientifiche di terzo livello organizzativo che rispondono alle Divisioni.
- Sezioni: strutture tecnico-scientifiche di terzo livello organizzativo dipendenti direttamente dal Direttore di Dipartimento.
- Servizio: struttura amministrativa di secondo livello organizzativo dipendente direttamente dal Direttore di Dipartimento.

Dipartimento Tecnologie Energetiche e Fonti Rinnovabili (TERIN) – Direttrice Ing. G. Monteleone

Sezione Supporto Tecnico e Pianificazione Operativa (TERIN-STP) – Responsabile Ing. A. Di Guglielmo

Sezione Supporto Tecnico Strategico (TERIN-STS) – Responsabile Ing. S. De Iulii

Sezione Processi e Materiali per Applicazioni Energetiche (TERIN-PAEN) – Responsabile Ing. P. De Fazio

Sezione Metodologie, Approcci e Strumenti per l'analisi della Sostenibilità delle Tecnologie Energetiche (TERIN-STE) – Responsabile Dr. A. Agostini

Servizio Gestione Risorse umane, Performance e Funzionamento (TERIN-RPF) – Responsabile Ing. G. Guidi

Servizio Amministrazione Ciclo Passivo (TERIN-ACP) – Responsabile Dr. D. Remoli

Divisione Bioenergia, Bioraffineria e Chimica verde (TERIN-BBC) – Responsabile Dr.ssa I. De Bari

Laboratorio Tecnologie, Processi e Impianti per la Valorizzazione di Biomasse, Residui e Rifiuti (TERIN-BBC-PBR) – Responsabile Ing. N. Cerone

Laboratorio Tecniche e Processi per le Bioraffinerie (TERIN-BBC-TPB) - Responsabile Dr. E. Viola

Divisione Tecnologie e Vettori per la Decarbonizzazione: accumuli, idrogeno, mobilità, CCUS e usi finali (TERIN-DEC) – Responsabile Ing. Cigolotti

Laboratorio Tecnologie e Dispositivi per l'Accumulo Elettrochimico (TERIN-DEC-ACEL) – Responsabile Ing. A. Rinaldi

Laboratorio Combustione Sostenibile e Cicli Termici e Termodinamici avanzati TERIN-DEC-CCT) – Responsabile Ing. E. Giacomazzi

Laboratorio Idrogeno e nuovi Vettori Energetici (TERIN-DEC-H2V) – Responsabile Ing. A. Giaconia

Laboratorio Mobilità Sostenibile e Trasporti (TERIN-DEC-MOST) – Responsabile Ing. F. Vellucci

Divisione Solare Fotovoltaico (TERIN-SPV) – Responsabile Dr.ssa P. Delli Veneri

Laboratorio Dispositivi Innovativi (TERIN-SPV-DIN) – Responsabile Dr.ssa L. V. Mercaldo

Laboratorio Ingegneria per l'Industria Fotovoltaica (TERIN-SPV-IIF) – Responsabile Ing. M. Tucci

Divisione per lo Sviluppo di Sistemi per l'Informatica e l'ICT (TERIN-ICT) – Responsabile Ing. G. Ponti

Laboratorio Infrastrutture per il Calcolo Scientifico e ad Alte Prestazioni (TERIN-ICT-HPC) – Responsabile Dr. F. Iannone

Laboratorio di Informatica Gestionale (TERIN-ICT-IGEST) – Responsabile Ing. C. Bicchielli

Laboratorio Infrastrutture e Servizi di Rete (TERIN-ICT-RETE) – Responsabile Ing. S. Pecoraro

Divisione Strumenti e Servizi per le Infrastrutture Critiche e le Comunità Energetiche Rinnovabili (TERIN-ICER) – Dr. S. Pizzuti

Laboratorio Cross Technologies per distretti urbani e industriali (TERIN-ICER-CROSS) – Responsabile Dr. G. D'Agosta

Laboratorio Analisi e Modelli per le Infrastrutture Critiche ed i Servizi essenziali (TERIN-ICER-ICS) – Responsabile Ing. M.G.F. Pollino

Laboratorio Smart Cities and Communities (TERIN-ICER-SCC) – Responsabile Dr.ssa L. Blaso

Divisione Smart Sector Integration e generazione distribuita da FER (TERIN-SSI) – Responsabile Ing. W. Gaggioli
Laboratorio Smart Grid e Reti Energetiche (TERIN-SSI-SGRE) – Responsabile Ing. M. Valenti
Laboratorio Energia e Data Science (TERIN-SSI-EDS) – Responsabile Dr. G. Di Francia
Laboratorio Energia e Accumulo Termico ((TERIN-SSI-EAT) – Responsabile Ing. M. Lanchi