

**PROGETTO NAZIONALE** (in corso)

**Titolo del progetto** (compreso l'acronimo):

IRIDE SERVICE SEGMENT – LOT 2

**Coordinatore:**

e-GEOS S.p.A

**Responsabile TERIN-ICER-ICS:**

Maurizio Pollino

**Sito web del progetto:**

<https://esastar-publication-ext.sso.esa.int/ESATenderActions/details/51599>

**Descrizione del progetto:**

IRIDE è il nuovo sistema italiano di osservazione della Terra, attualmente in fase di implementazione nell'ambito di NextGen EU e di un accordo bilaterale tra l'ESA e il Governo italiano. L'obiettivo è di progettare, sviluppare, integrare e fornire tutti i componenti del segmento di servizio IRIDE, compresi i prodotti geospaziali e gli strumenti software. In particolare, le attività del LOTTO 2 riguardano le Service Value Chain (SVC, Catene di Valore) dei Servizi IRIDE relative alla tematica del "Ground Motion": esse forniscono prodotti, servizi e piattaforme di utilizzo, sviluppate per rispondere alle esigenze di informazione spaziale degli utenti finali. Le SVC saranno basate su tecniche di elaborazione di dati satellitari INSAR per la gestione e il monitoraggio di infrastrutture critiche, patrimonio culturale, aree a rischio frane, attività vulcaniche e sismiche.

**Attività svolte da TERIN-ICER-ICS:**

ENEA contribuisce come Pilot User per la Service Value Chain (SVC) "SE-S3-04: Critical Infrastructure Monitoring": verranno analizzati i requisiti e forniti feedback e raccomandazioni attraverso l'utilizzo dei servizi IRIDE nell'ambito delle proprie attività di ricerca e sviluppo tecnologico, con specifico riguardo al settore delle Infrastrutture Critiche.

**Programma/Strumento di finanziamento/Call:**

Sub-Contratto n. 202320105 tra ENEA e e-GEOS SpA per servizi tecnico scientifici e di ricerca relativi al Progetto IRIDE “Service Segment Design Implementation and Deployment”, Misure M1C2.4.2 "Osservazione della Terra", relative al programma Accesso allo Spazio in attuazione del PNRR, Missione 1, Componente 2, Fondo Complementare (Fc), Risorse Nazionali.

**Data inizio e data fine progetto:**

Inizio:30-06-2023

Fine:15-05-2026

**Elenco dei partner:**

- e-GEOS
- PLANETEK Italia
- TRE ALTAMIRA
- NHAZCA
- TERRADUE
- LEONARDO
- TELESPAZIO
- UNIFI (Pilot User)
- INGV (Pilot User)
- ENEA (Pilot User)
- ANAS (Pilot User)

**Logo e immagini**

*Fig. 1. Logo IRIDE*

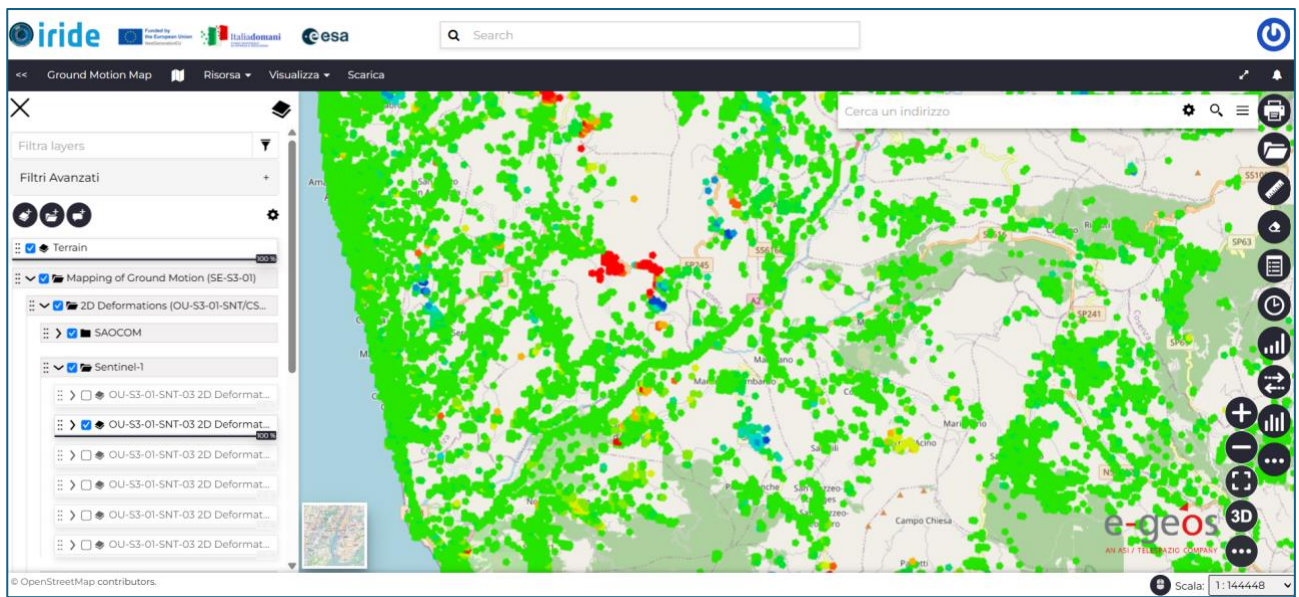


Fig. 2. IRIDE Ground Motion Map